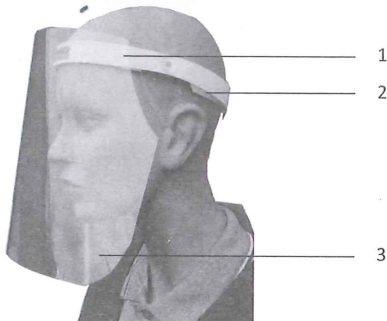


**VISIERA PARASCHIZZI MONOUSO
MOD. NO-SPIT
UTILIZZO NON CONTINUATIVO**

MADE IN ITALY



**AUTOCERTIFICAZIONE PER
MARCHIATURA CE EN166
VISIERA PARASCHIZZI MONOUSO**



MATERIALI:

1	FASCIA APPOGGIO FRONTALE	POLIESTERE APET GLOSS SPESSORE 0.5 mm IMBOTTITO ALL'INTERNO CON FOAM E.V.A. 300/100
2	FASCIA POSTERIORE REGOLABILE	POLIESTERE APET GLOSS SPESSORE 0.5 mm SISTEMA DI CHIUSURA IN VELCRO A STRAPPO
3	VISIERA	POLIESTERE APET GLOSS SPESSORE 0.5 mm TRASPARENTE FISSATA CON RIVETTI IN PVC

CAMPO D'IMPIEGO: PROTEGGE DA GOCCIOLINE E SPRUZZI DI LIQUIDO

AVVERTENZE

L'utilizzatore prima di procedere all'impiego del DPI deve verificare che sia adeguato all'uso previsto. Se il DPI viene utilizzato con altri DPI, l'utilizzatore deve valutare se la combinazione è idonea all'utilizzo. Indossare il DPI prima di esporsi alle eventuali condizioni di rischio per le quali è richiesta la protezione. Nell'eventualità che durante l'uso il DPI venga danneggiato deve essere immediatamente sostituito; in caso di contaminazione il DPI deve essere immediatamente smaltito e sostituito. Non esporre il DPI a fonti di calore o radiazioni UV. Si consiglia un uso non continuativo.

Modello / Tipo DPI: Visiera paraschizzi mod.NO-SPIT

Materiale: APET Gloss

Il presente DPI di categoria I (rischi minimi) è conforme **CE** secondo la norma EN166: 2001

Karama è un marchio prodotto e distribuito da:

A.Benenato s.r.l. via C.Gamba 17 - 80044 Ottaviano (NA)
p.iva: 06878351219 @: benenato@libero.it tel.: 0818279095

ISTRUZIONI

Istruzioni di montaggio:

Inserire le due estremità della fascia di appoggio nei tagli laterali presenti sullo schermo trasparente (fig.1), avendo cura di orientare la spugna di appoggio presente sulla fascia verso la parte posteriore della visiera (fig.2), in modo che una volta indossato il DPI questa risulti a contatto con la fronte dell'operatore che la indossa.

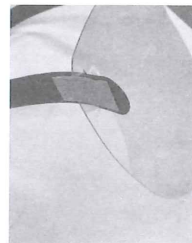


Fig.1

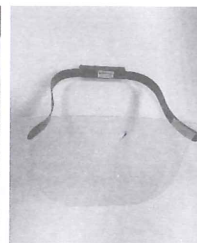


Fig.2

Una volta inserite entrambe le linguette tirare le due estremità centrando la fascia sulla visiera (fig.3).

La fascia di appoggio frontale presenta varie linguette su ambo i lati, bloccare la visiera all'interno della linguetta di destra e di sinistra (fig.4) in modo da ottenere la curvatura desiderata prima di indossarla.

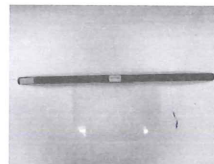


Fig.3

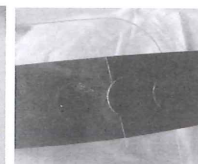


Fig.4

Pulizia e conservazione Conservare nella confezione soltanto DPI non contaminati, a temperatura tra i 5°C e 40°C in ambiente asciutto e privo di vapori organici o polveri abrasive.

Durata In relazione al contesto di impiego, la durata del DPI è correlata alla valutazione dell'utilizzatore a cui si demanda la responsabilità dell'utilizzo.

